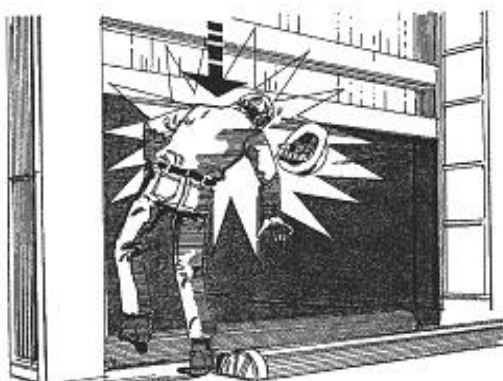




# 危险能源隔离 及上锁挂牌指南

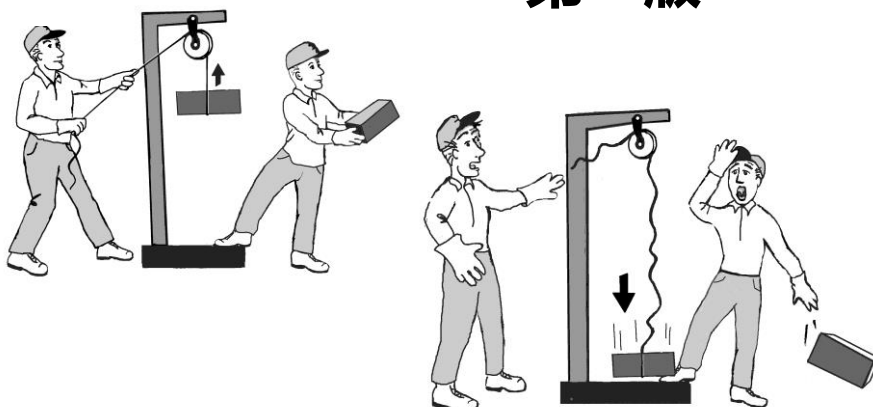
Hazardous Energy Control and Lockout/Tagout Guide



**EHSCity**  
Global EHS Network

第一版

Sponsored by



## 危险能源隔离及上锁挂牌 国家及行业标准

EHSCity 从管理层面、技术层面、实施层面、产品层面、现场改善层面提供上锁挂牌整体服务，同时整合国外品牌的进口锁具产品及中国本土出口品质的国际产品，满足您的预算需要。

### 美、加、欧、澳国家及地区标准：

OSHA 29 CFR §1910.147 The control of hazardous energy (Lockout/Tagout).

ANSI Z244.1-2003 (R2008) Control of Hazardous Energy – Lockout/Tagout

CAN/CSA Z460-13 Control of Hazardous Energy - Lockout and Other Methods

EN 1037 Safety of machinery — Prevention of unexpected start-up

AS 4024.1603-2006 safety of machinery ..... prevention of unexpected start-up

### 中国国家标准及行业、企业标准：

GB/T 19670 《机械安全防止意外启动》

GB/T 24612.2 《电气设备应用场所的安全要求》4 安全断电的操作步骤

GB5083 《生产设备安全卫生设计总则》5.6.3 意外起动的预防

GB6067.1 《起重机械安全规程》18.3.2 维护程序

GB 2207 《容积式空气压缩机安全要求》5.4.3.2 维修空压机时应.....

AQ 3026 《化学品生产单位设备检修作业安全规范》4.1.3 对检修设备.....

AQ 3028 《化学品生产单位受限空间作业安全规程》4.2 安全隔绝

中国石油天然气集团公司 2010 年制定《能量隔离管理规定（试行）》

## 传统的管理方式及为什么要上锁挂牌？

**禁止合闸**（传统的管理方式，无法严格的阻止他人合闸或误操作，并且警示容易被移除）



**上锁挂牌**（工业级安全挂锁，更安全的防止别人误开或启动）



## 锁定与隔离

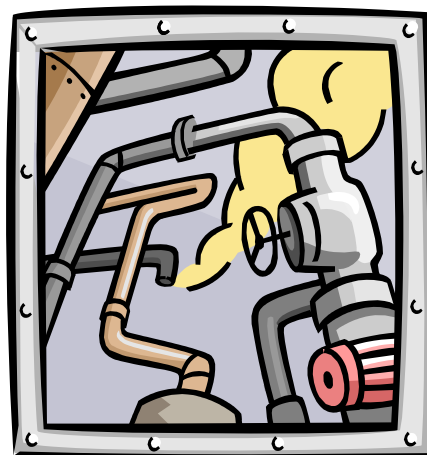
### 哪些情况需要锁定？

如何保证众多电气开关，水/气及高压管路的阀门处于正确安全的开或关的位置？

如何保证设备在维修，保养，安装或者搬动时，动力源不能被非正常开启或切断？

如何保证消防进水口的阀门未被非正常切断或开启？

EHSCity 所关注的就是帮您解决以上问题，可为您的电器开关，插头，各种阀门加上一道安全锁具，做到专人管理，避免误开误关。以保证工厂的生产和日常维护的顺利进行，保证维修工人的生命安全，并帮助您以最佳的方式实施和运行设备的上锁/挂牌系统。



### 什么样的能源需要隔离？

Hazardous Energy 危险能量类型		可锁定		需要的安全装备（锁具/标签）
Electrical	电	<input type="checkbox"/> 是	<input type="checkbox"/> 否	
Thermal	蒸汽	<input type="checkbox"/> 是	<input type="checkbox"/> 否	
Pneumatic(Air)	气动	<input type="checkbox"/> 是	<input type="checkbox"/> 否	
Hydraulic	液压	<input type="checkbox"/> 是	<input type="checkbox"/> 否	
Mechanical	机械	<input type="checkbox"/> 是	<input type="checkbox"/> 否	
Gas, and Liquids	气体和液体	<input type="checkbox"/> 是	<input type="checkbox"/> 否	
Gravity	重力(势能)	<input type="checkbox"/> 是	<input type="checkbox"/> 否	
Radiation	辐射	<input type="checkbox"/> 是	<input type="checkbox"/> 否	
Stored Energy	储能	<input type="checkbox"/> 是	<input type="checkbox"/> 否	
Chemical	化学	<input type="checkbox"/> 是	<input type="checkbox"/> 否	
Others_____	其他_____	<input type="checkbox"/> 是	<input type="checkbox"/> 否	



## 上锁/挂牌安全装备

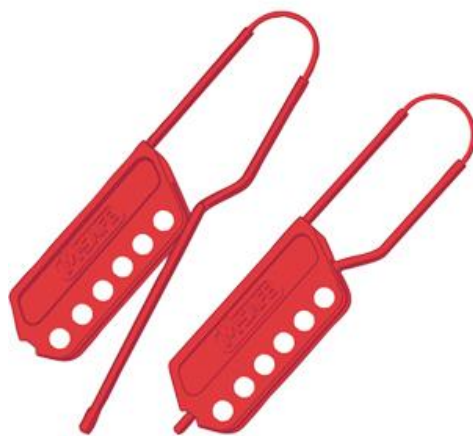
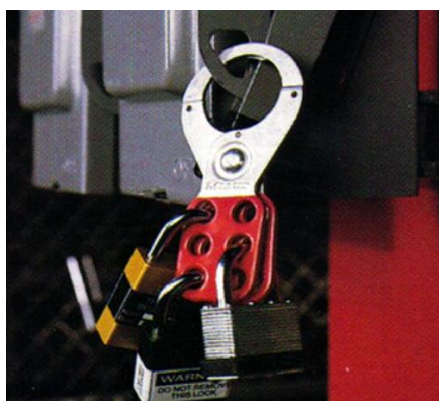
### 挂锁、标签(吊牌)、搭扣



各种不同的挂锁

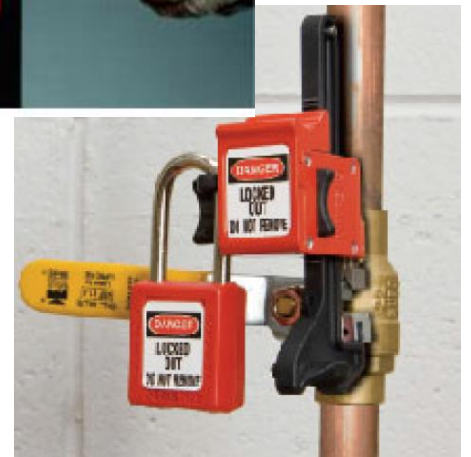


标签 (吊牌): 字迹可擦写, 耐用



搭扣：方便多人锁定，最右侧是绝缘型

## 阀门上锁装备（闸阀及球阀）





## 阀门上锁装备（闸阀、气瓶阀、气源锁具）



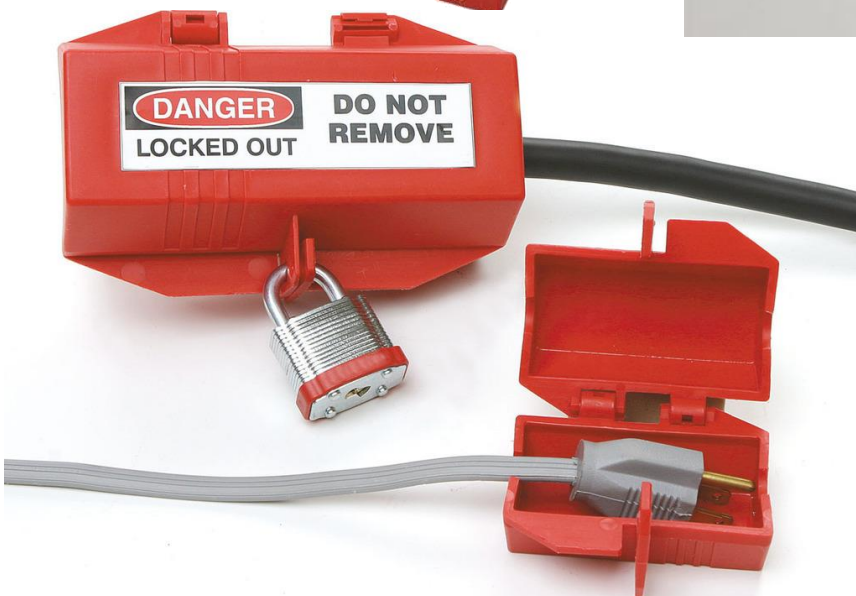
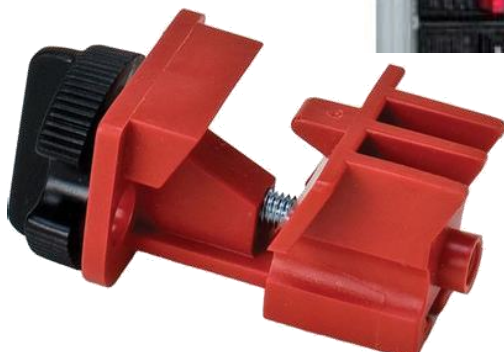


## 电气上锁装备(插头、开关、断路器)





## 电气上锁装备（墙壁开关、断路器、插头、绝缘）

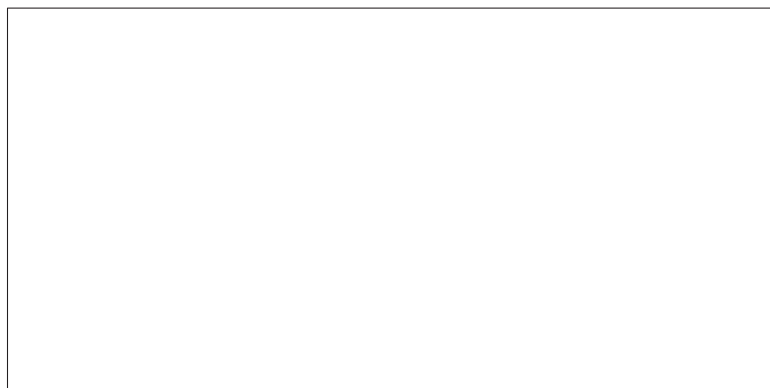




## 线缆锁及大号插头和升降控制器束紧袋







### **了解更多信息**

如您想了解更多信息 ,请联系您的 EHSCity 业务代表 , 或访问 <http://www.ehscity.com>



**EHSCity 总部「上海安进投资管理有限公司」**

中国上海市徐汇区钦州北路 158 弄 6 号 ( 200233 )

服务热线 : 021-3160-8131

工业品部 : mro@ehscity.com

猎 头 部 : lietou@ehscity.com

培训咨询 : zixun@ehscity.com

广 告 部 : ads@ehscity.com

网 址 : <http://www.ehscity.com>

EHSCity Global Services

Building 6, No.158, North QinZhou Road, XuHui District,  
Shanghai City 200233

People's Republic of China (PRC)

All Rights Reserved.

EHSCity, and the EHSCity Logo are trademarks or registered trademarks of EHSCity.COM in the China, other countries, or both.

Other company, product and service names may be trademarks or service marks of others.

References in this publication to EHSCity products and services do not imply that EHSCity intends to make them available in all countries in which EHSCity operates.

**© Copyright EHSCity.COM 2014**